



MyLife Stage

世田谷区  
船橋4丁目

建築条件付売地 / 全1区画

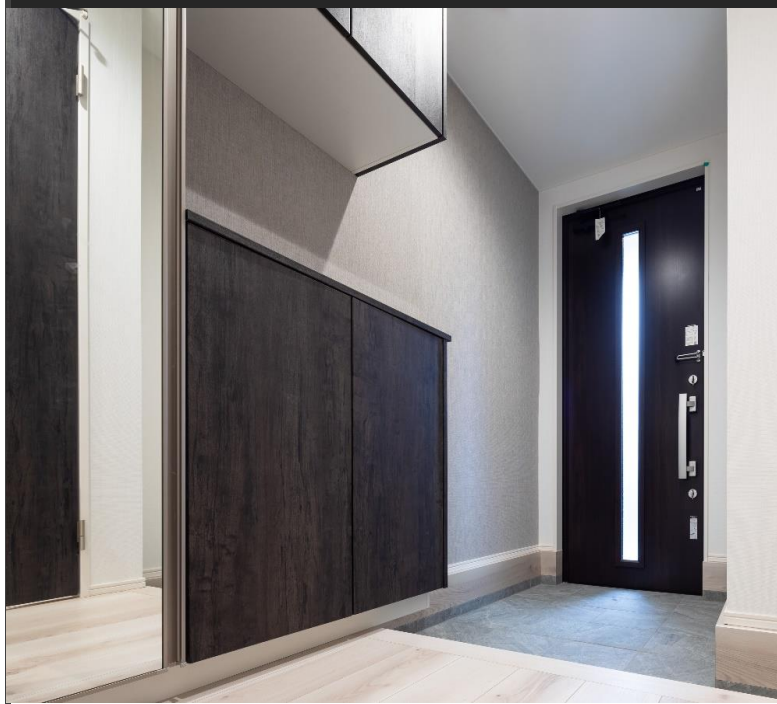
小田急線

「千歳船橋」駅徒歩13分



大型4LDK車庫2台可能

隣接地抜け感あり☀



※掲載写真は施工例となります。実際の仕様とは異なります。



株式会社マイライフプランニング

〒164-0011

東京都中野区中央1-1-1 マイライフビル

TEL : 03-5338-5055 / FAX : 03-5338-5081

■国土交通大臣(2)第9238号

■(公社)東京都宅地建物取引業協会会員

■(公社)全国宅地建物取引業保証協会会員

担当: 富田 取引態様: 売主

弊社ショールームにてプレゼンテーション随時受付中!

ご来場お待ちしております

URL: <http://www.mylifep.com>

【本社ショールーム】〒164-0011 東京都中野区中央1-1-1 マイライフビル3F

【赤羽ショールーム】〒115-0045 東京都北区赤羽2-16-4 セキネビル4F

250314

制震装置【マモリー】

MAMORY

『繰り返す地震から、住まいと生活を守る』

熊本城を守る地震対策  
があなたの住まいを守る。



「熊本城」が選んだのは、住友ゴムの制震ダンパー。  
震度7の揺れ幅を最大89%吸収します。  
熊本城大天守には「MAMORY」と同じ高減衰ゴム  
を利用して制震ダンパーが採用されています。



耐震 + 制震

世田谷区船橋4丁目

建築条件付売地

全1区画

合計価格：8,180万円（税込）

土地価格：5,815万円

建物参考価格：2,365万円（税込）

### Property Overview

- 地名地番 / 世田谷区船橋4丁目
- 住居表示 / 世田谷区船橋4丁目
- 用途地域 / 第1種低層住居専用地域
- 建ぺい率 / 50%      容積率 / 100%
- 防火指定 / 準防火地域      地目 / 宅地
- 高度指定 / 第1種高度地区
- 土地権利 / 所有権
- 都市計画 / 市街化区域      構造 / 木造3階建
- 道路 / 西側：公道 幅員約5.0m
- 設備 / 都市ガス・東京電力・公共上下水道
- 完成・引渡 / 2025年9月完成予定

### Equipment

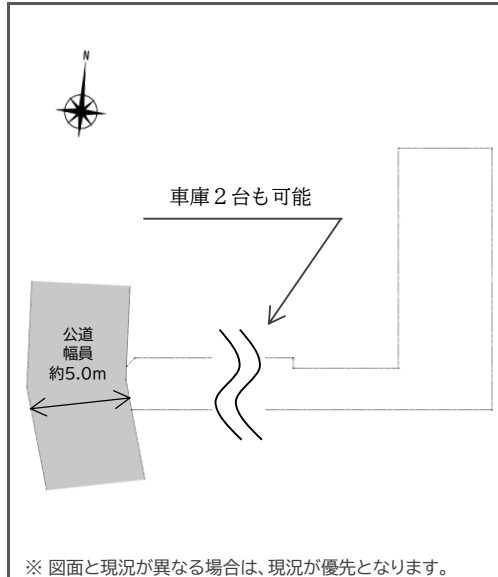
	外壁通気工法		全サッシ網戸付		システムキッチン
	24時間換気		シャワートレ(温水便座)		ECOジョーズ
	TES床暖房		断熱玄関ドア		LED照明
	ペアガラス(Low-e)		食器洗浄乾燥機		断熱浴槽
	浴室換気乾燥機		カメラモニターインターホン		

### Life Information

- 希望丘小学校 《約230m（徒歩3分）》
- 船橋希望中学校 《約250m（徒歩4分）》
- 関東中央病院 《約2km（徒歩25分）》
- ビッグ・エー 世田谷船橋店 《約360m（徒歩5分）》

住宅ローン減税 《省エネ基準適合住宅》

### Access Map

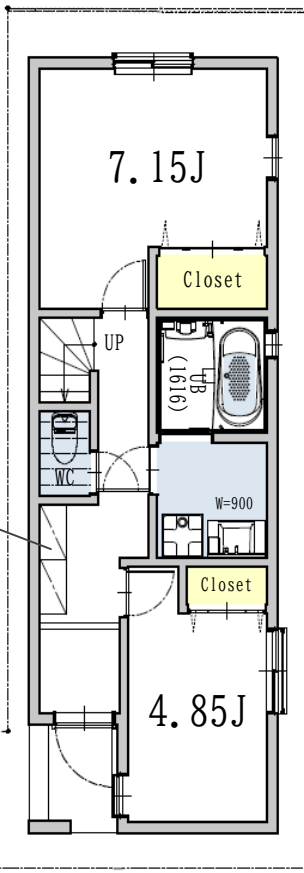
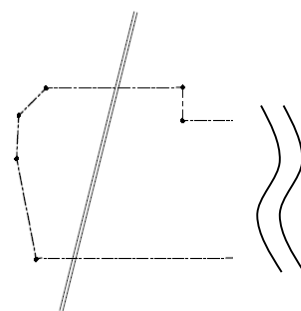


※司法書士・土地家屋調査士・火災保険加入会社は、売主指定とさせていただきます。

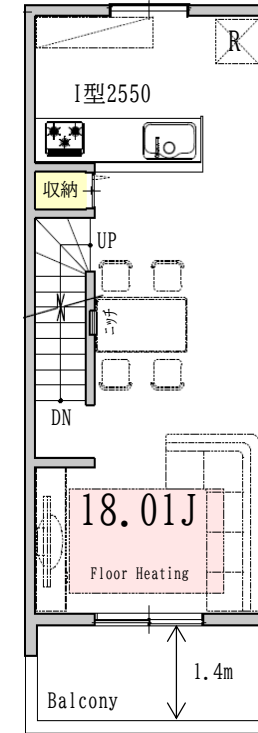


土地面積：100.49㎡  
 芯積ブロック塀面積除外後  
 土地面積：99.63㎡  
 建物面積：95.01㎡

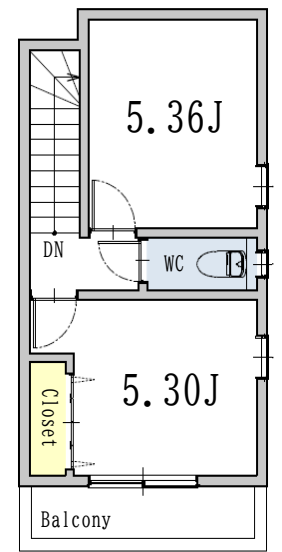
玄関収納広々!!



1F：38.40㎡



2F：32.29㎡



3F：24.32㎡

バルコニー広々!!

※間取変更不可、カラーセレクトのみ。土地売り相談可能。

断熱等級5相当

瑕疵担保保険付

【フラット35】S対応可

地盤保証20年付



※写真はイメージとなります。実際の仕様とは異なります。